



Государственное бюджетное
учреждение здравоохранения
"Самарский областной клинический
центр профилактики и борьбы со СПИД"

**«Анализ прогностической и
эпидемиологической значимости в
выявлении антигена р-24 при ранней
диагностике ВИЧ-инфекции»**



фельдшер-лаборант высшей категории ГБУЗ СОКЦ СПИД

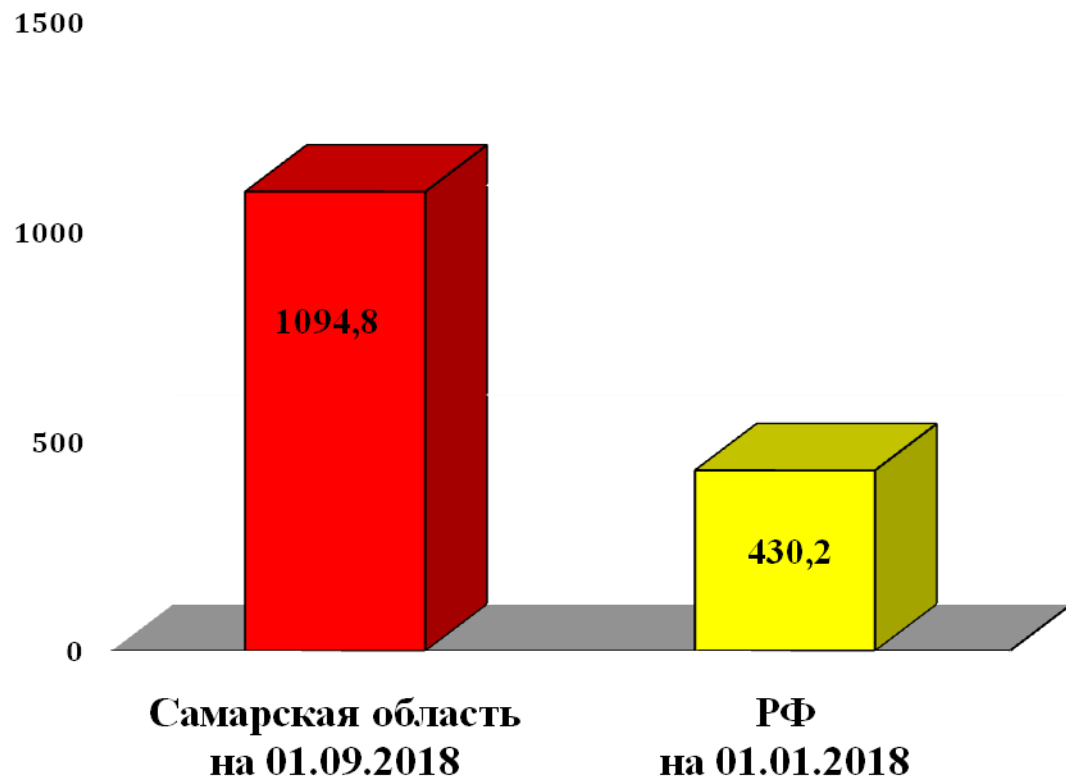
Голованова Ольга Георгиевна

Самара 2018

Самарская область

(3,2 млн. чел.)

Пораженность ВИЧ-инфекцией
(на 100 000 населения)



- ❖ ЛЖВ - 35073 человека
- ❖ пораженность населения региона - 1,1%
- ❖ ежегодно регистрируется более 3000 новых случаев (3277 в 2017 году)
- ❖ за 8 мес. 2018 года - 1979 новых случаев

Эпидситуация по ВИЧ-инфекции в Самарской области остается напряженной!

Тесты, используемые при диагностике ВИЧ-инфекции

Экспресс-тесты

Иммуноферментный
анализ (ИФА)

Иммунохемилюми-
несцентный анализ
(ИХЛА)

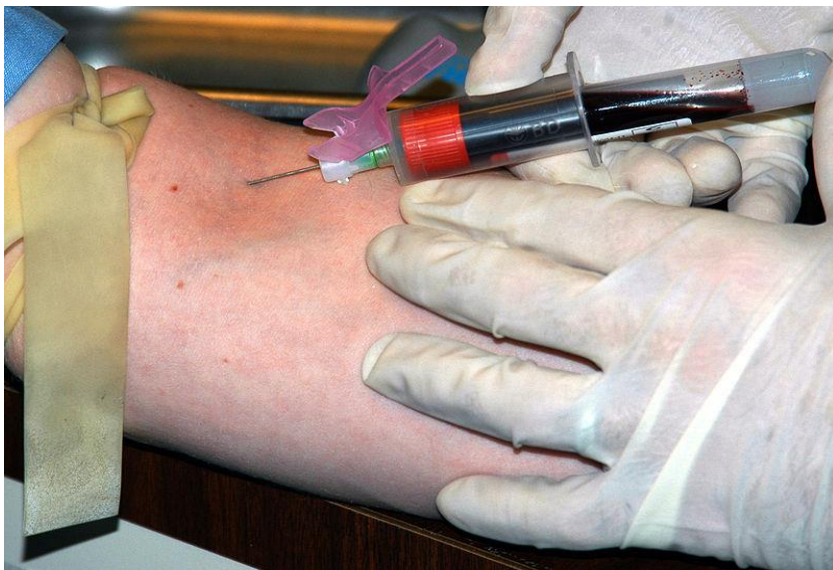
Иммуноблот

Определение р-24
антигена

Простые/быстрые тесты:

Инвазивные:

**исследуемый материал -
кровь, плазма, сыворотка**



Неинвазивные:

**исследуемый материал -
околодесенная жидкость**



СКРИНИНГОВАЯ ЛАБОРАТОРИЯ

- ▶ При положительном результате анализ последовательно проводится ещё 2 раза.
- ▶ Если получены два положительных результата из трёх постановок, сыворотка считается первично-положительной.
- ▶ Эта сыворотка направляется в референс-лабораторию.



РЕФЕРЕНС- ЛАБОРАТОРИЯ

- ▶ Сыворотка исследуется в другой тест-системе иного производителя.
- ▶ При получении отрицательного результата, он повторно исследуется в третьей тест-системе, которая отличается от первой и второй по составу антител, антигенов или формату тестов.



РЕЗУЛЬТАТЫ РЕФЕРЕНС- ИССЛЕДОВАНИЯ

- ▶ При получении отрицательного результата (во второй и третьей тест-системах) выдаётся заключение об отсутствии антител к ВИЧ.
- ▶ При получении положительного результата (во второй или третьей тест-системе) сыворотку необходимо исследовать в иммунном или линейном блоте.



ИММУНОБЛОТТИНГ

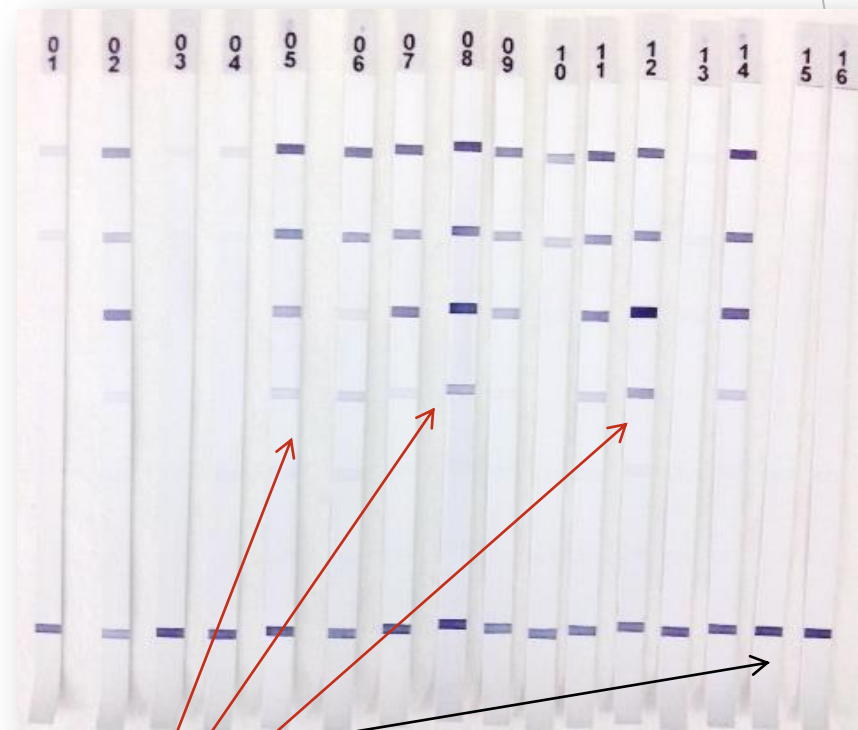
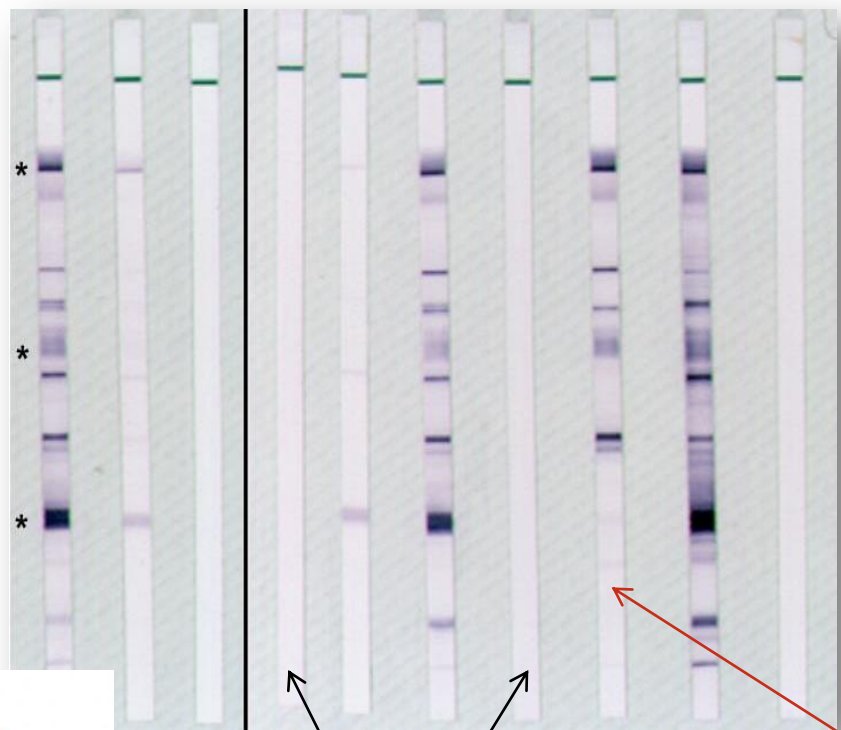
- ▶ По стандарту этим методом подтверждают или отрицают положительный результат в ИФА.
- ▶ Считается более специфичным, хотя и более сложным.



Интерпретация результата

Лизатный

Рекомбинантный



Отрицательный результат

Положительный результат



РЕЗУЛЬТАТЫ ИММУНОБЛОТТИНГА

Критерии интерпретации результатов иммуноблоттинга для ВИЧ-1 и ВИЧ-2	
Результат	ВИЧ-1,2
Положительный	2 полосы env +/- полосы pol +/- полосы gag
Отрицательный	Отсутствие ВИЧ-специфических полос
Неопределенный	Другие профили, не рассматриваемые как позитивные или негативные

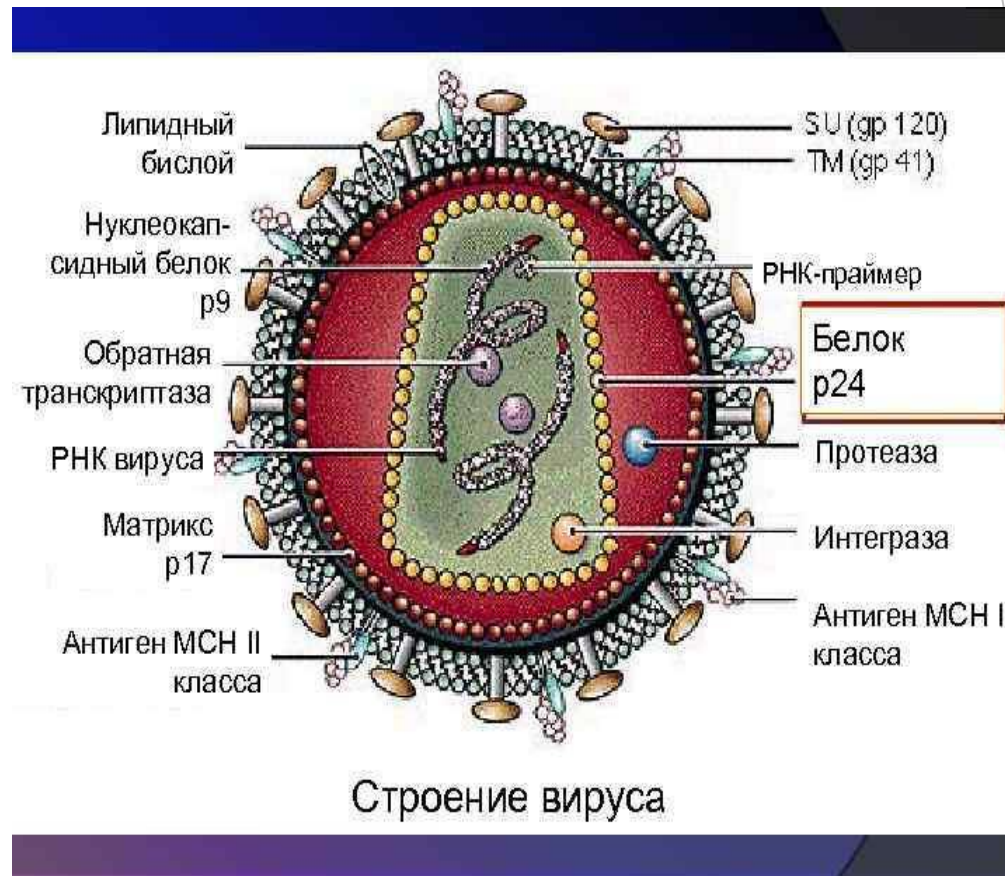
Исследование на p-24 антиген

- ▶ Антиген p-24 в сыворотке в норме отсутствует.
- ▶ Может быть выявлен методом ИФА в период от 2 до 8 нед., что позволяет диагностировать ВИЧ-инфекцию на ранних стадиях.
- ▶ Второй подъём содержания в крови белка p-24 приходится на период формирования СПИД.

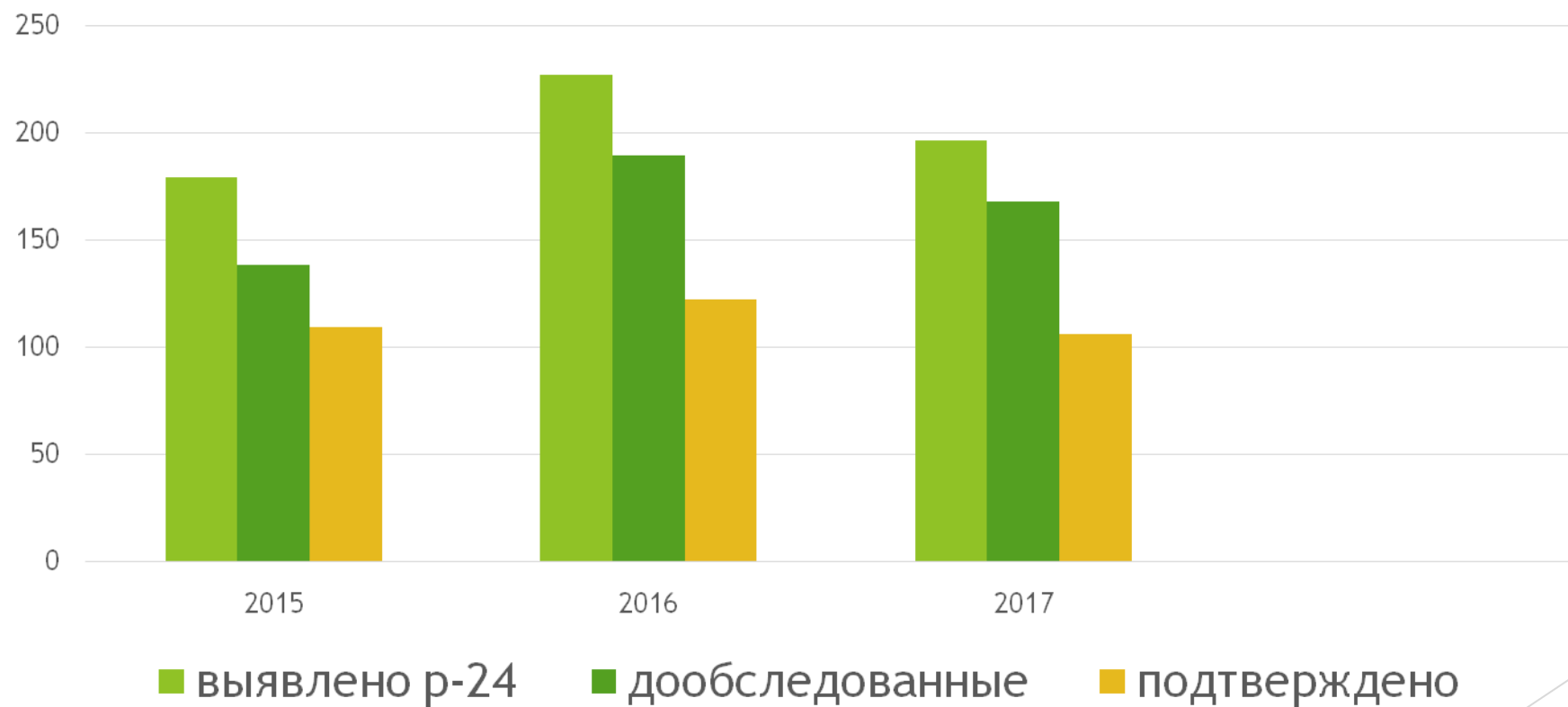


РАННИЕ МАРКЕРЫ ВИЧ

- ▶ РНК/ДНК ВИЧ
- ▶ Антиген Р-24
- ▶ Высокая стоимость выявления РНК ВИЧ не позволяет на сегодняшний день применять данное исследование для массового скрининга
- ▶ Диагностика на ранней стадии ВИЧ-инфекции может быть достигнута при строгом соблюдении стандартного диагностического алгоритма



Диагностическая значимость выявления антигена р-24



Прогностическая значимость выявления антигена p-24

- ▶ Своевременное лечение
- ▶ Удлинение бессимптомной фазы инфекции
- ▶ Замедление прогрессирования заболевания
- ▶ Профилактика оппортунистических инфекций
- ▶ Сохранение и продление жизни

Эпидемиологическая значимость выявления антигена р-24

- ▶ Своевременное выявление источника инфицирования
- ▶ Своевременное выявление контактов
- ▶ Профилактика последующего распространения инфекции
- ▶ Регистрация изменений в эпидемической картине



**Государственное бюджетное
учреждение здравоохранения
"Самарский областной клинический
центр профилактики и борьбы со СПИД"**

БЛАГОДАРИЮ ЗА ВНИМАНИЕ

**«Анализ прогностической и эпидемиологической значимости в выявлении
антигена p-24 при ранней диагностике ВИЧ-инфекции»**



**фельдшер-лаборант высшей
категории ГБУЗ СОКЦ СПИД**

Голованова Ольга Георгиевна

Самара 2018